

EXPECT培訓椅 HY-318

全椅收納設計，高效化培訓模式



BIFMA X5.1-2017



CONTENTS目錄

p四視圖FOUR VIEW

p4+2產品價值點4+2PRODUCT VALUES

p產品價值點總結PRODUCT VALUES SUMMARY

p產品系列PRODUCT FAMILY

p產品配置PRODUCT CONFIGURATION

p配色方案PRODUCT COLOR

p規格尺寸PRODUCT SIZE

p證書資質CERTIFICATE QUALIFICATION

p場景展示/成功案例APPLICATION SCENARIOS/SCENARIOS EXAMPLE

p產品展示頁PRODUCT DISPLAY PAGE

FOUR VIEW四視圖



正面



正45°



側面



背面

4+2 PRODUCT VALUES 4+2產品價值點

傾仰鎖定結構，一鍵調節舒適后靠

座包向上翻折，便利前後推疊

全椅摺疊結構，提升空間利用率

自帶隱藏式水杯架，可自如旋轉收放

靜音腳墊選用，隱形腳輪便捷推移

便捷式連接件，輕鬆保持座椅整齊



傾仰鎖定結構，一鍵調節舒適后靠

背框全新進口PA+玻纖材質，擁有超強韌度，搭配高彈力韓國進口特網，舒適透氣且美觀耐磨，給予腰背穩穩的守護與支撐，有效緩解培訓疲勞。

靠背連接處採用可調節的原位鎖定傾仰結構設計，用戶可據背部舒適程度自如調節傾仰角度，以更好姿態促進更高效率的培訓。





座包向上翻折，便利前後推疊

座包可向上翻折，在避免粉塵落灰座墊的同時，結合椅腳的內嵌結構設計，用戶可快速將座椅進行前後推疊收納，去適應不同活動模式下的空間布局要求，節時省力，保障高效率輸出。



全椅摺疊結構，提升空間利用率

椅架採用T1.5mm定製異型管，採用精拋鋁合金連接件，加上全自動機械臂焊接，具備極強的穩固性；同時運用高溫烤漆噴塗工藝，漆面牢固，擁有防腐，抗氧化等性能品質保證。

交叉椅設計的HY-318，其椅腳內嵌結構更能輕易實現全椅摺疊的收納功能。無論是結合靜音腳墊或是PU靜音萬向輪，都便於搬移，滿足不同環境使用。



自帶隱藏式水杯架，可自如旋轉收放

選用優質PP+30%玻纖材質，安全守護健康培訓；加厚板面的設計加持，滿足手部支撐及書寫需求；搭配精拋鋁合金旋轉機構，可靈活旋轉收放。自

帶隱藏式水杯架，只需輕輕一按，支架板即可快速彈出，輕鬆放置水杯。



第一步：
找到對應的卡扣口。



第二步：
向內一鍵按壓。



第三步：
放上水杯，下支架自動
下陷支撐。



靜音腳墊選用，隱形腳輪便捷推移

採用PA+玻纖材質的固定腳墊，不易移動發生噪音，利於保持空間的安靜氛圍，讓用戶更專注培訓。

后椅架帶有隱形腳輪設計，在進行空間重組時，用戶可將座椅整體后仰，利用後腳架隱形腳輪進行座椅搬移，最大程度節省時間。





便捷式連接件，輕鬆固定座椅

可選配連排扣，卡扣式設計，便捷安裝，方便固定座椅，保持空間整齊。



PRODUCT VALUES SUMMARY產品價值點總結

HY-318系列		
一句話賣點	全椅收納設計，高效化培訓模式	
4+2賣點	話術	支撐材料
椅背	傾仰鎖定結構，一鍵調節舒適后靠	背框全新進口PA+玻纖材質，擁有超強韌度，搭配高彈力韓國進口特網，舒適透氣且美觀耐磨，給予腰背穩穩的守護與支撐，有效緩解培訓疲勞。靠背連接處採用可調節的原位鎖定傾仰結構設計，用戶可據背部舒適程度自如調節傾仰角度，以更好姿態促進更高效率的培訓。
推疊	座包向上翻折，便利前後推疊	座包可向上翻折，在避免粉塵落灰座墊的同時，結合椅腳的內嵌結構設計，用戶可快速將座椅進行前後推疊收納，去適應不同活動模式下的空間布局要求，節時省力，保障高效率輸出。
摺疊	全椅摺疊結構，提升空間利用率	椅架採用T1.5mm定製異型管，採用精拋鋁合金連接件，加上全自動機械臂焊接，具備極強的穩固性；同時運用高溫烤漆噴塗工藝，漆面牢固，擁有防腐，抗氧化等性能品質保證。交叉椅設計的HY-318，其椅腳內嵌結構更能輕易實現全椅摺疊的收納功能。無論是結合靜音腳墊或是PU靜音萬向輪，都便於搬移，滿足不同環境使用。
寫字板	自帶隱藏式水杯架，可自如旋轉收放	選用優質PP+30%玻纖材質，安全守護健康培訓；加厚板面的設計加持，滿足手部支撐及書寫需求；搭配精拋鋁合金旋轉機構，可靈活旋轉收放。自帶隱藏式水杯架，只需輕輕一按，支架板即可快速彈出，輕鬆放置水杯。
隱形輪	靜音腳墊選用，隱形腳輪便捷推移	採用PA+玻纖材質的固定腳墊，不易移動發生噪音，利於保持空間的安靜氛圍，讓用戶更專註培訓。后椅架帶有隱形腳輪設計，在進行空間重組時，用戶可將座椅整體后仰，利用後腳架隱形腳輪進行座椅搬移，最大程度節省時間。
連排扣	便捷式連接件，輕鬆保持座椅整齊	可選配連排扣，卡扣式設計，便捷安裝，方便固定座椅，保持空間整齊。

PRODUCT FAMILY 產品系列



HY-318A



HY-318B



HY-318C



HY-318D

PRODUCT CONFIGURATION 產品配置

背網：高彈力韓國進口特網

椅背：全新進口PA+玻纖材質

扶手：PA+玻纖，固定扶手

座殼：PP工程塑料防塵底殼

座墊：硬度50，密度60的定型海綿

鐵架：T1.5mm定製異型管

腳墊：PA+玻纖固定腳墊，后帶有隱形腳輪



PRODUCT CONFIGURATION 產品配置

背網：高彈力韓國進口特網

椅背：全新進口PA+玻纖材質

扶手：PA+玻纖，固定扶手

座殼：PP工程塑料防塵底殼

座墊：硬度50，密度60定型海綿

鐵架：T1.5mm定製異型管

腳輪：Φ 50mm黑色PU靜音輪



PRODUCT CONFIGURATION 產品配置

背網：高彈力韓國進口特網

寫字板：
選用優質ABS工程塑料加厚板面，
雙層結構，帶有隱藏式水杯架
(尺寸：L39*W25*T2CM)

座殼：PP工程塑料防塵底殼

鐵架：T1.5mm定製異型管

椅背：全新進口PA+玻纖材質

扶手：PA+玻纖，固定扶手

座墊：硬度50，密度60的定型
海綿

腳墊：PA+玻纖固定腳墊，后
帶有隱形腳輪



PRODUCT CONFIGURATION 產品配置

背網：高彈力韓國進口特網

寫字板：
選用優質ABS工程塑料加厚板面，
雙層結構，帶有隱藏式水杯架
(尺寸：L39*W25*T2CM)

座殼：PP工程塑料防塵底殼

鐵架：T1.5mm定製異型管

椅背：全新進口PA+玻纖材質

扶手：PA+玻纖，固定扶手

座墊：硬度50，密度60的定型
海綿

腳輪：Φ 50mm黑色PU靜音輪



PRODUCT COLOR產品配色

背網：



XA-2901B

座布：



TX201



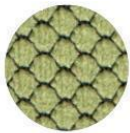
TX211



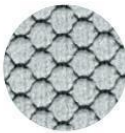
TX210



TX204



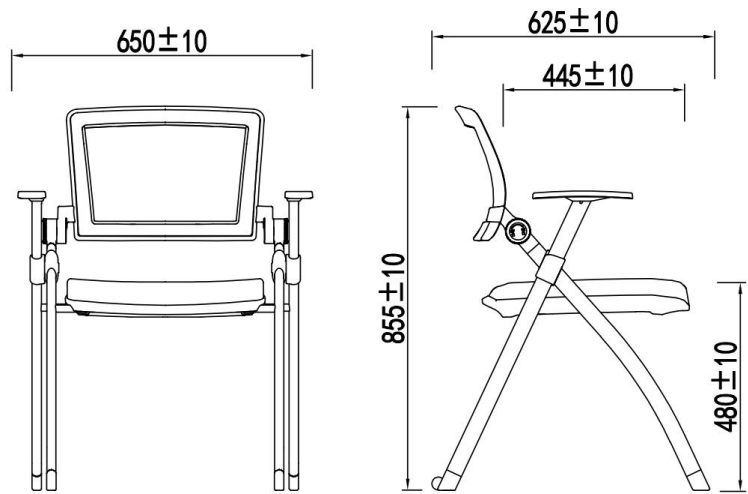
TX215



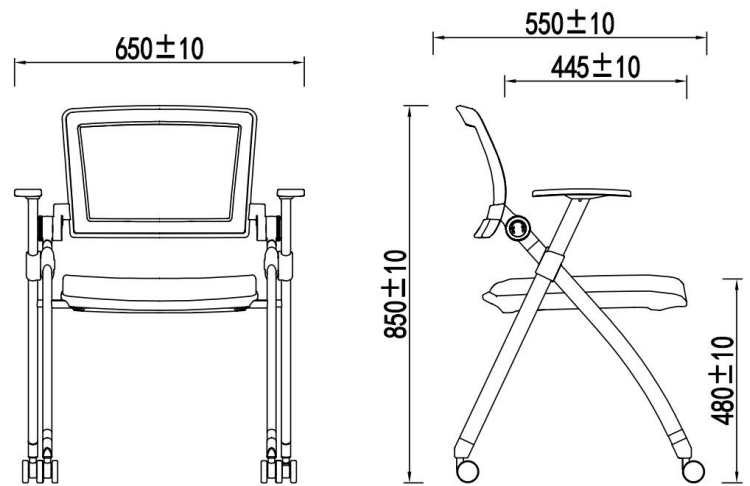
TX224



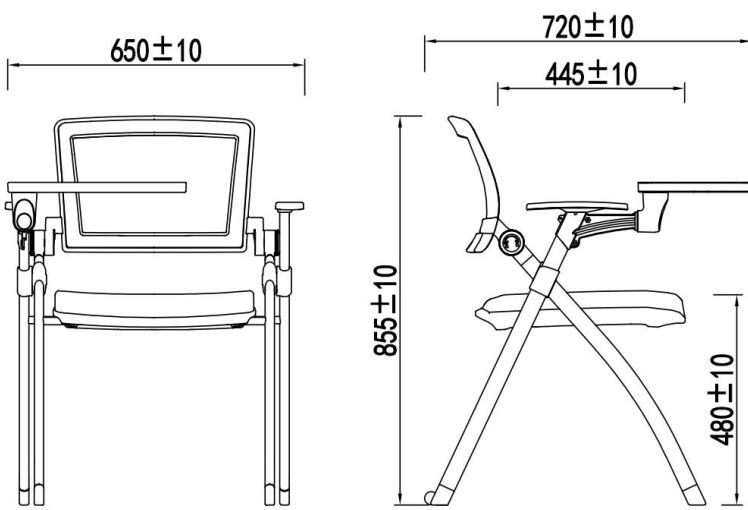
STANDARD SIZES規格尺寸



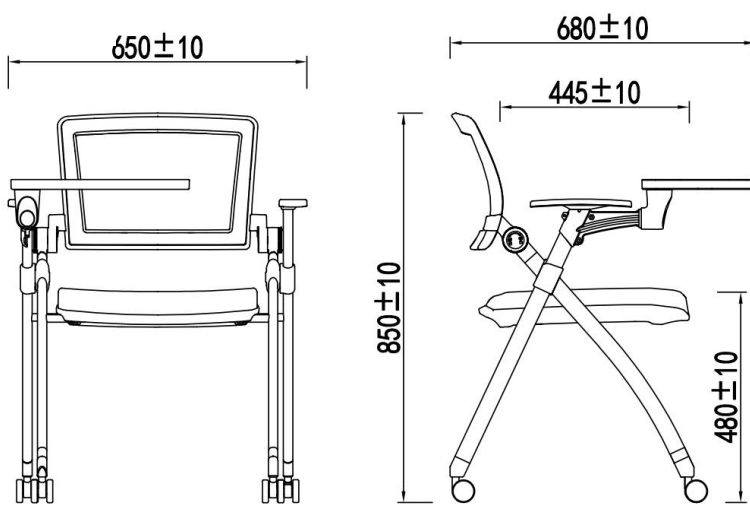
HY-318A
外包裝： L1030*W420*H670 MM
毛重： 19.1 KG
淨重： 16.6 KG
單包件數： 2張/箱



HY-318B
外包裝： L990*W420*H670 MM
毛重： 19.1 KG
淨重： 16.6 KG
單包件數： 2張/箱



HY-318C
外包裝： L1030*W420*H670 MM
毛重： 22.5 KG
淨重： 20 KG
單包件數： 2張/箱



HY-318D
外包裝： L990*W420*H670 MM
毛重： 22.5 KG
淨重： 20 KG
單包件數： 2張/箱

- 檢測標準 -

-質量保證-

PRODUCT SCRNARIO場景圖



高品質培訓室



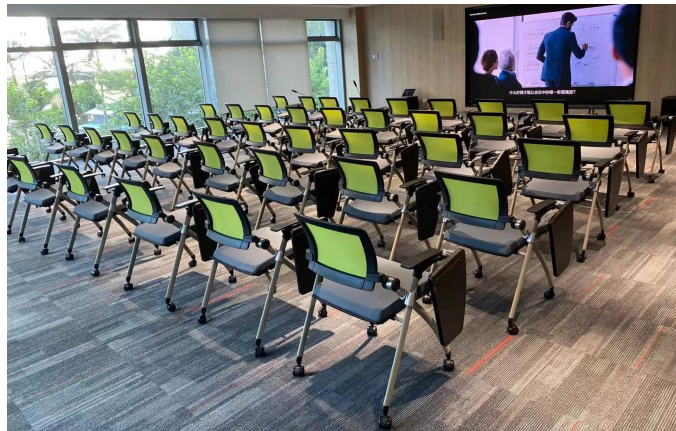
高效率研討室



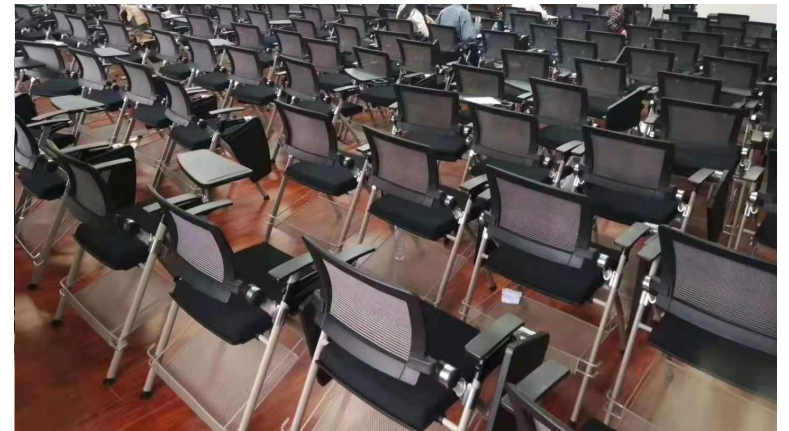
會議室（實景）



工程項目培訓室（實景）



奔馳培訓中心（實景）



大型報告廳（實景）

PRODUCT DISPLAY PAGE產品展示頁

產品配置



使用空間：培訓室/會議研討室/工作室/報告廳



高品质培训室



高效率研讨室



会议室（实景）



工程项目培训室（实景）



奔驰培训中心（实景）



大型报告厅（实景）

產品賣點（一句話賣點：全椅收納設計，高效化培訓模式）

傾仰鎖定結構，一鍵調節舒適后靠

u背框全新進口PA+玻纖材質，搭配高彈力韓國進口特網，給予腰背穩穩的守護與支撐，有效緩解培訓疲勞。靠背連接處採用可調節的原位鎖定傾仰結構設計，用戶可據背部舒適程度自如調節傾仰角度。

座包向上翻折，便利前後推疊

u座包可向上翻折，在避免粉塵落灰座墊的同時，結合椅腳的內嵌結構設計，用戶可快速將座椅進行前後推疊收納，去適應不同活動模式下的空間布局要求，節時省力，保障高效率輸出。

全椅摺疊結構，提升空間利用率

u椅架採用T1.5mm定製異型管，採用精拋鋁合金連接件，加上全自動機械臂焊接，具備極強的穩固性；同時運用高溫烤漆噴塗工藝，漆面牢固，擁有防腐，抗氧化等性能品質保證。交叉椅設計實現全椅摺疊的收納功能。

自帶隱藏式水杯架，可自如旋轉收放

u選用優質PP+30%玻纖材質，安全守護健康培訓；加厚板面的設計加持，滿足手部支撐及書寫需求；搭配精拋鋁合金旋轉機構，可靈活旋轉收放。自帶隱藏式水杯架，只需輕輕一按，支架板即可快速彈出，輕鬆放置水杯。

靜音腳墊選用，隱形腳輪便捷推移

u採用PA+玻纖材質的固定腳墊，不易移動發生噪音，。后椅架帶有隱形腳輪設計，在進行空間重組時，座椅輕鬆搬移，最大程度節省時間。

便捷式連接件，輕鬆保持座椅整齊

u可選配連排扣，卡扣式設計，便捷安裝，方便固定座椅，保持空間整齊。

產品尺寸

